



# Resultados do inquérito “Monitoramento da qualidade da higiene hospitalar no Estado de São Paulo”

**Maria Clara Padoveze**  
**Escola de Enfermagem - USP**

XIV Simpósio Estadual de Infecção Hospitalar  
O ambiente e o controle de infecção hospitalar: da  
teoria à prática

**Sem conflito de interesse  
com relação a esta  
apresentação**



# Equipe do Projeto

- Cristiane Schmitt
- Denise Brandão de Assis
- Geraldine Madalosso
- Icaro Bosczwoski
- Amanda Luiz Pires Maciel
- Maria Clara Padoveze





# Introdução

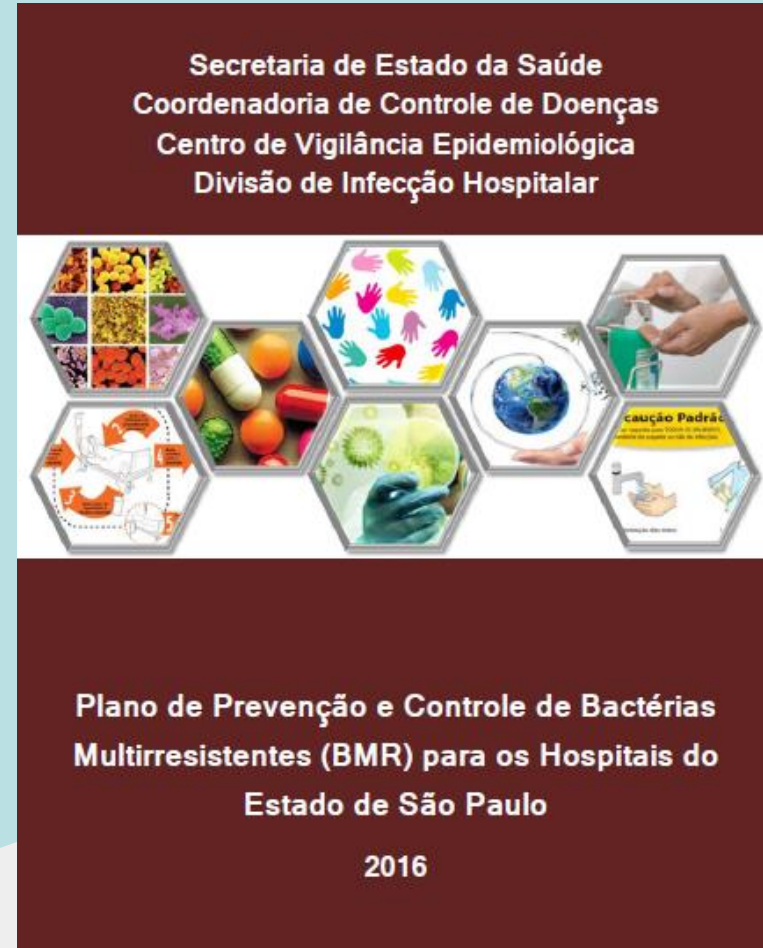


- Resistência microbiana: problema global
- O papel do ambiente na disseminação dos microrganismos resistentes
- Evidência na literatura de falhas na limpeza

# Introdução



- Plano Estadual de P&C de BMR
- Necessidade de atuar no componente ambiental da cadeia de transmissão
- Necessidade de conhecer o cenário para propor intervenções de melhoria



# Mapeamento da estrutura e processo dos serviços de higiene hospitalar do Estado de São Paulo

**DIH-CVE**

**EE-USP**



# Objetivo

- Caracterizar os serviços de higiene hospitalar quanto à estrutura e processos nos hospitais do Estado de São Paulo



# Métodos

- Inquérito transversal dirigido a profissionais dos Serviços de Controle de Infecção Hospitalar de 776 hospitais do Estado de São Paulo
- Procedimentos éticos
- Questionário eletrônico, utilizando a plataforma FormSUS
- Mensagem inicial e nova mensagem após 45 dias
- Hospitais que não responderam em 60 dias foram excluídos da análise



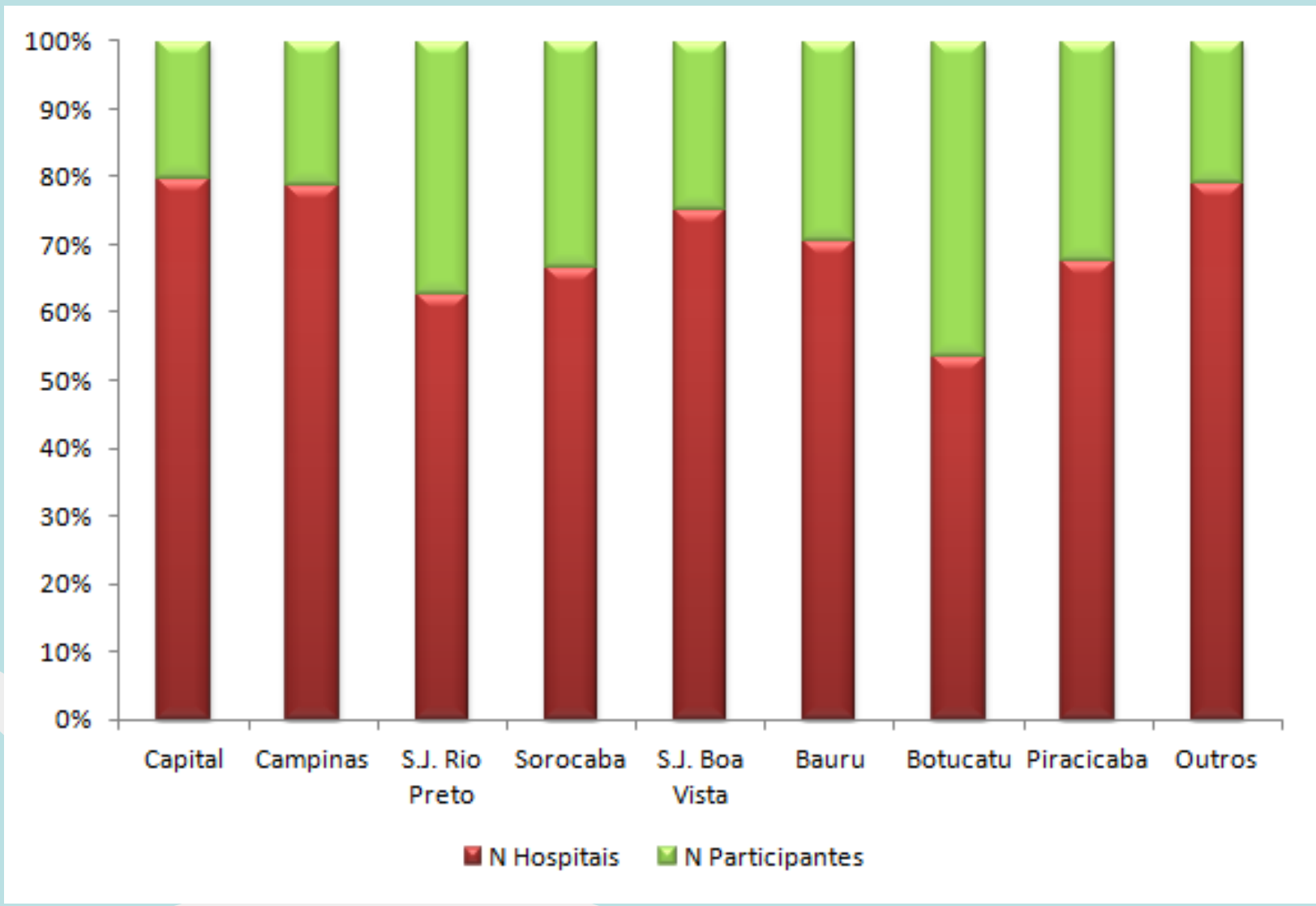
# Inquérito

- Caracterização dos hospitais
- Caracterização do SCIH
- Caracterização do SHH
- Existência e caracterização do monitoramento da higiene hospitalar

# Resultados

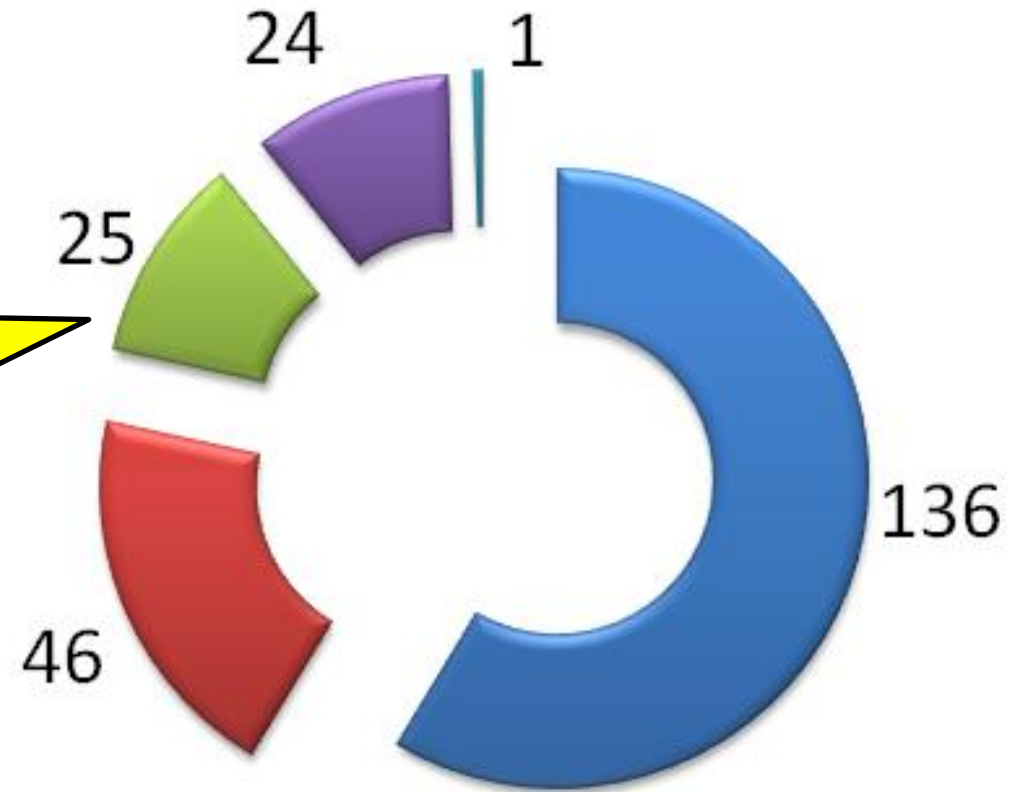
- Retorno de hospitais: 232 (30,7%)
- Participação distribuída de forma variável entre as GVE: 19 a 100% dos hospitais da região.
  - Sem participação: SJ dos Campos, Franca e Caraguatatuba
- Médio porte: 43,5% dos participantes
- Leitos de UTI: média 13 (0-170)
- Cirurgias: média 334 (0-3.520)

# Participação



# Participação

**Acreditados  
15,5% (n=36)**



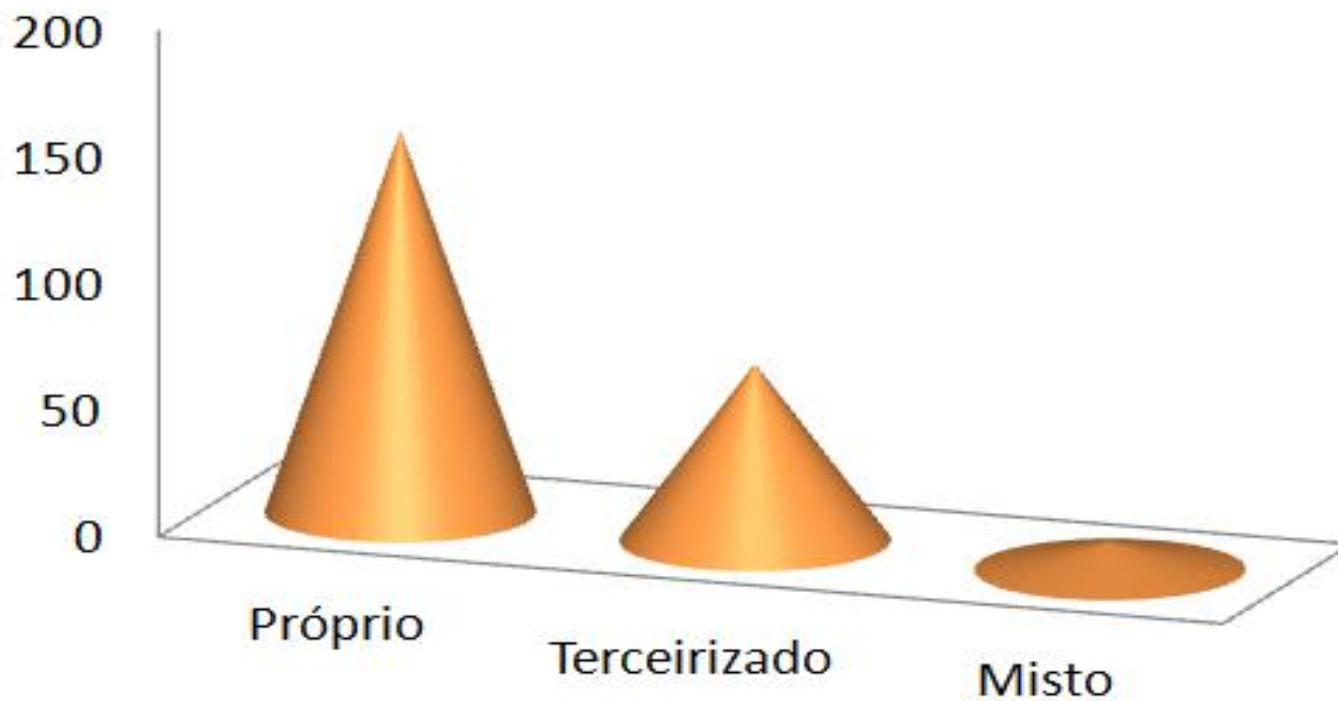
■ Privada ■ Municipal ■ Estadual ■ OSS ■ Federal

# Resultados

- Com SCIH constituído oficialmente na instituição = 97%
- Média de enfermeiros na SCIH: 1,5
- Média de médicos na SCIH: 1,3
- Sem SCIH: 7 (5 = até 50 leitos, sem UTI)

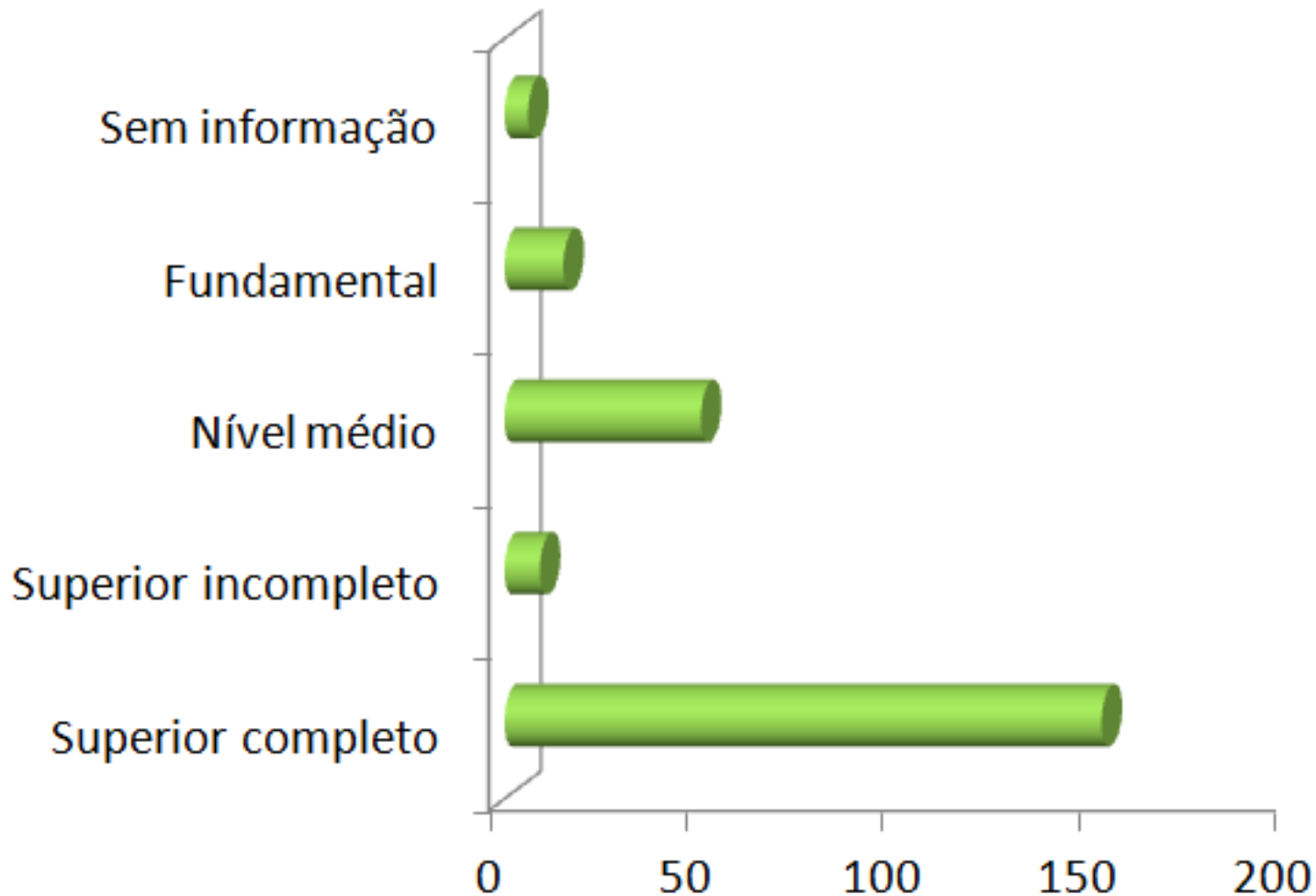


# Serviço de Higiene



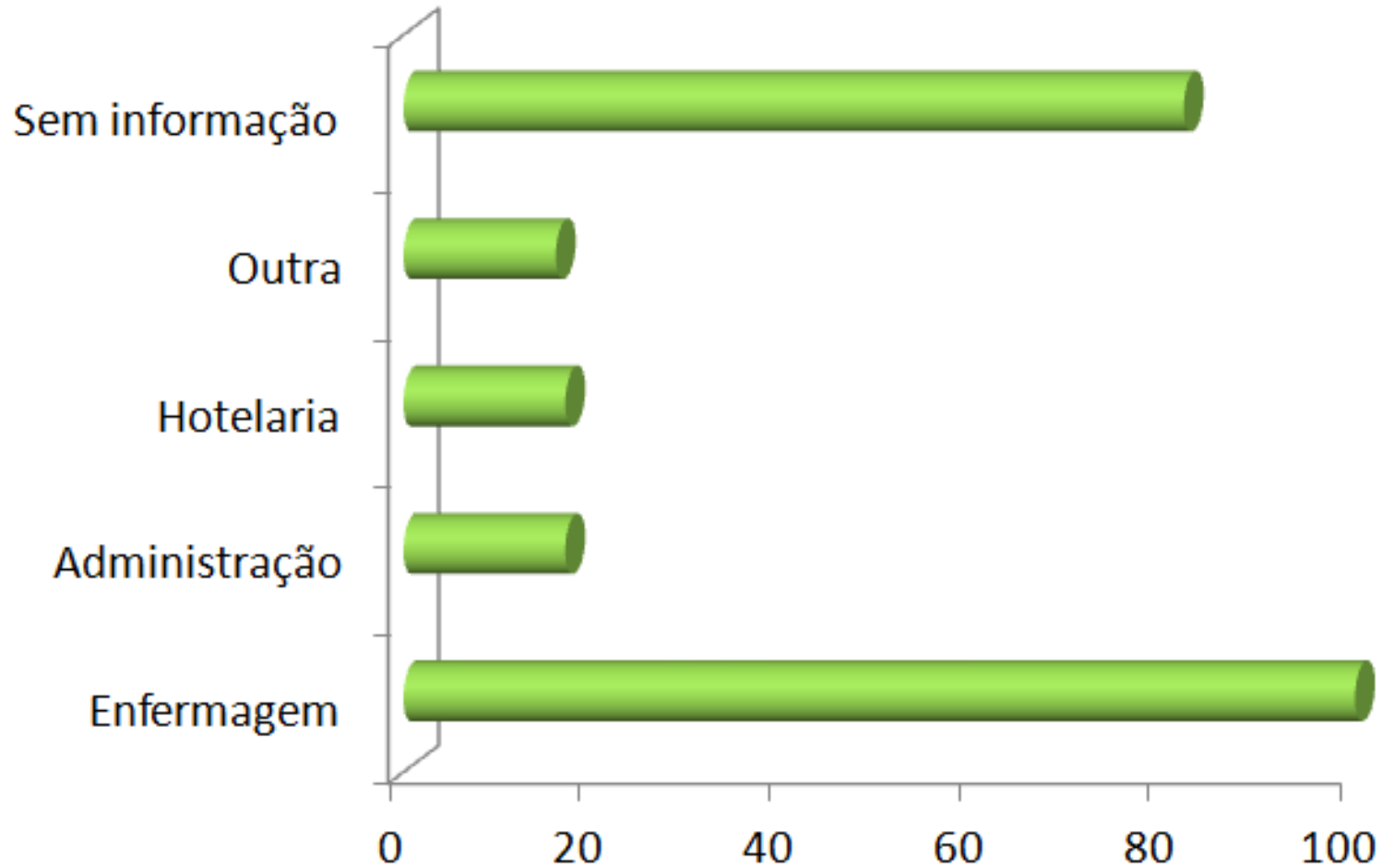


# Formação do Coordenador





# Formação do Coordenador





# Rotinas e Treinamento

Variável	n (%)
<b>Rotinas escritas de limpeza e desinfecção do ambiente n (232)</b>	<b>226 (97,4)</b>
<b>Rotina com definição de responsabilidades sobre a limpeza dos itens n (232)</b>	<b>201 (86,6)</b>
<b>Programa de treinamento do SHH n (232)</b>	
Periódico com conteúdo mínimo n (%)	183 (78,8)
Somente sob demanda	26 (11,2)
<b>Participação do SCIH no treinamento n (232)</b>	
SCIH elabora o treinamento	112 (59,3)
SCIH participa de um treinamento	149 (78,0)
SCIH faz a leitura do programa e aprova o conteúdo a ser aplicado	150 (79,4)
O SCIH não valida o treinamento do SHH	52 (32,7)
<b>Periodicidade do treinamento n (232)</b>	<b>n (%)</b>
Específico para novas admissões	127 (54,7)
Uma vez por ano	41 (17,7)
Duas vezes por ano	43 (18,5)
Mais de duas vezes por ano	118 (50,8)
<b>Treinamentos registrados - lista de presença n (%)</b>	<b>211 (98,1)</b>

# Desinfetantes

- Existem desinfetantes padronizados na instituição?

= 98,3%



- Aprovação formal de desinfetantes pelo SCIH?

= 77,8%

## Padronizados:

- Álcool 70%
- Hipoclorito de sódio
- Quaternário de amônia
- Biguanida
- Peróxido de hidrogênio
- Outros

# Monitoramento

Variável	n (%)	
<b>Existência de rotina de monitoramento da qualidade da limpeza n (232)</b>	163 (70,3)	
<b>Métodos de monitoramento da higiene n (163)</b>		
<b>Inspeção visual com checklist padronizado</b>	150 (92,0)	
<b>Marcador reflexivo (gel fluorescente)</b>	9 (5,5)	
<b>Trifosfato de Adenosina - ATP bioluminescência</b>	3 (1,8)	
<b>Cultura do ambiente</b>	30 (18,4)	
<b>Superfícies monitoradas n (163)</b>		
<b>Equipamentos médicos</b>	99 (60,7)	
<b>Interruptores</b>	140 (85,9)	
<b>Janelas</b>	141 (86,5)	
<b>Maçanetas</b>	148 (90,8)	
<b>Mesa de cabeceira</b>	142 (87,1)	
<b>Mesa de refeição</b>	139 (85,3)	
<b>Paredes</b>	142 (87,1)	
<b>Grade da cama</b>	146 (89,6)	



# Monitoramento

## Frequência (n=163)

- Diária = 39,7%
- Semanal = 22,0%
- Quinzenal = 3,9%
- Mensal = 5,6%
- Trimestral = 2,6%
- Semestral = 3,4%

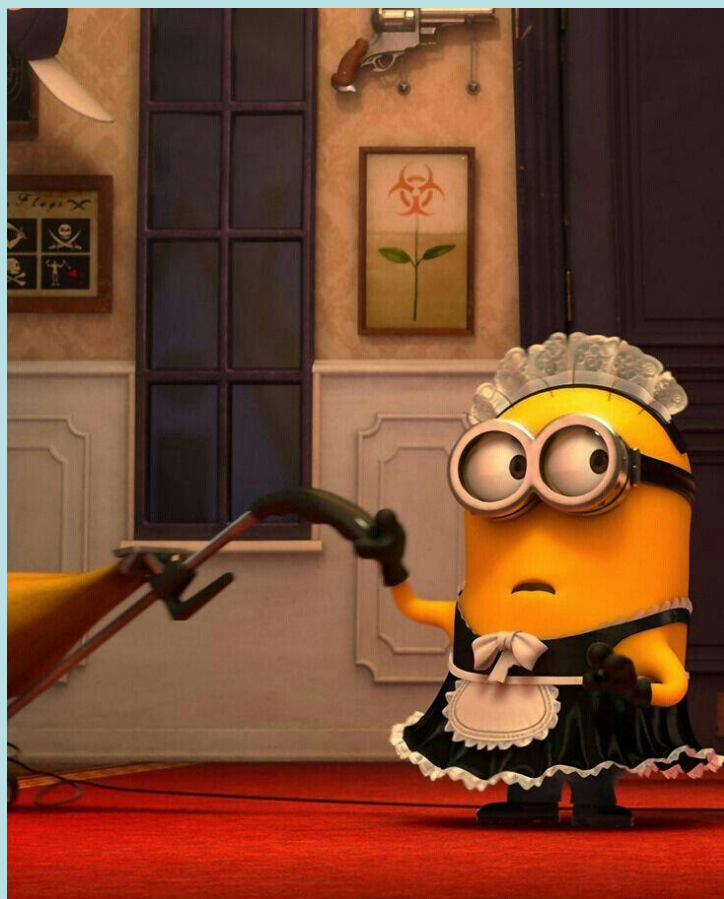
## Responsável (n=163)

- Encarregado do SHH = 77,9%
- Equipe assistencial = 36,2%
- Gestor da unidade = 44,2%
- Profissional da SCIH = 65,%
- Outro = 24,5%

# Próximas etapas

- Manual de recomendações:
  - O quê
  - Como
  - Com que frequência
  - Por quem
- Material de apoio para treinamento
- Aproximação com empresas de terceirização





**Obrigada!**